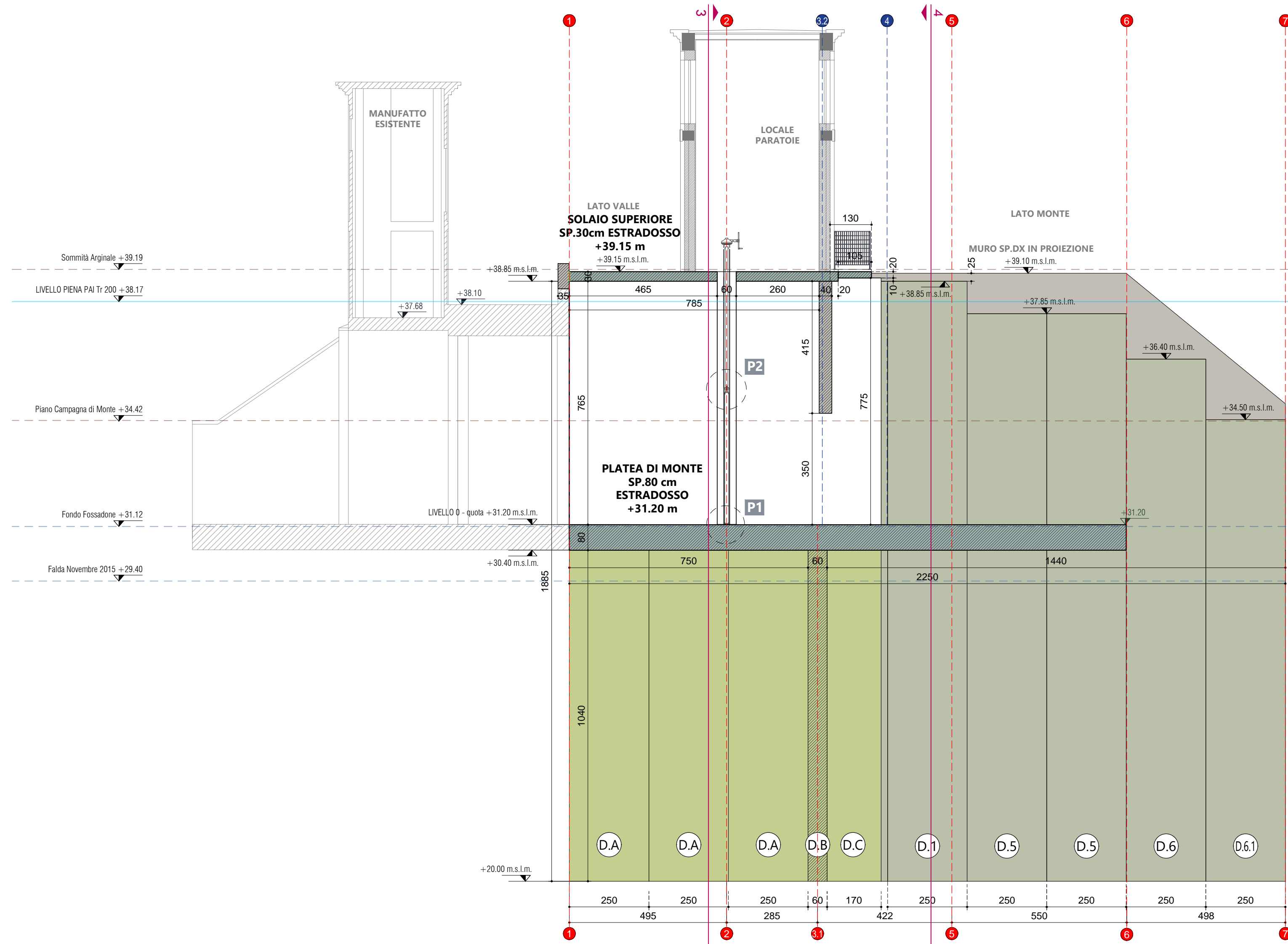
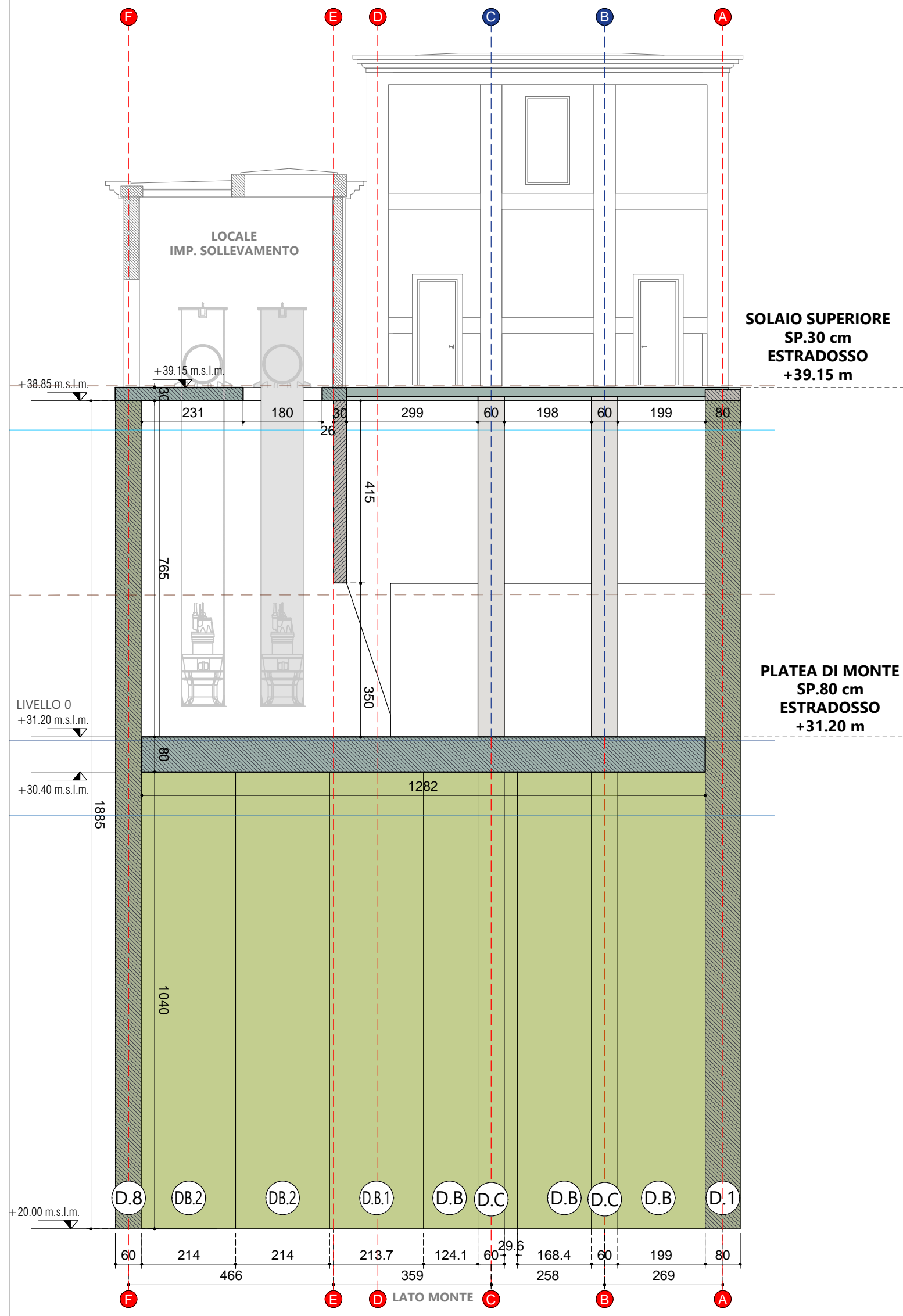


SEZIONE 2 (scala 1:100)

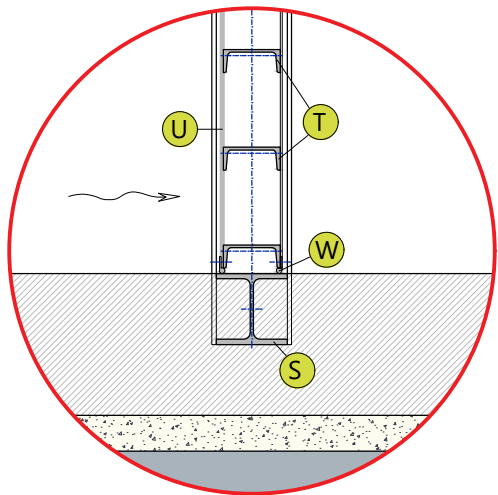


SEZIONE 4 (scala 1:100)



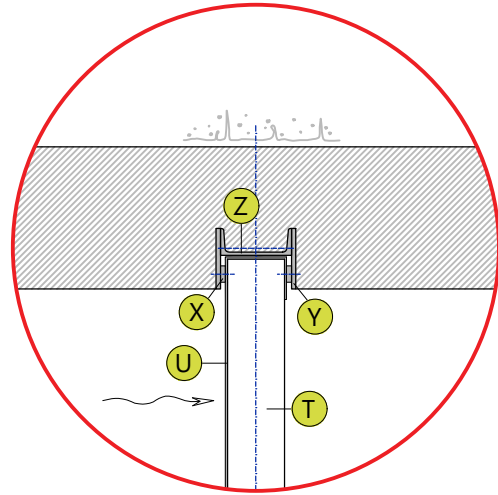
PARTICOLARE P1

TENUTA DI FONDO



PARTICOLARE P2

TENUTA LATERALE



- S SOGLIA DI FONDO - PROFILATO HEB240
- T TRAVERSO DI IRRIGIDIMENTO - PROFILATO UPN200
- U DIAFRAMMA DELLA PARATOIA REALIZZATO IN LAMIERA sp.6mm
- W DI FONDO IN NEOPRENE
- X TENUTA IN TEFLON
- Y GARGAME REALIZZATO CON PIATTO 240x16
- Z TELAIO DELLA PARATOIA REALIZZATO CON PROFILATO UPN240

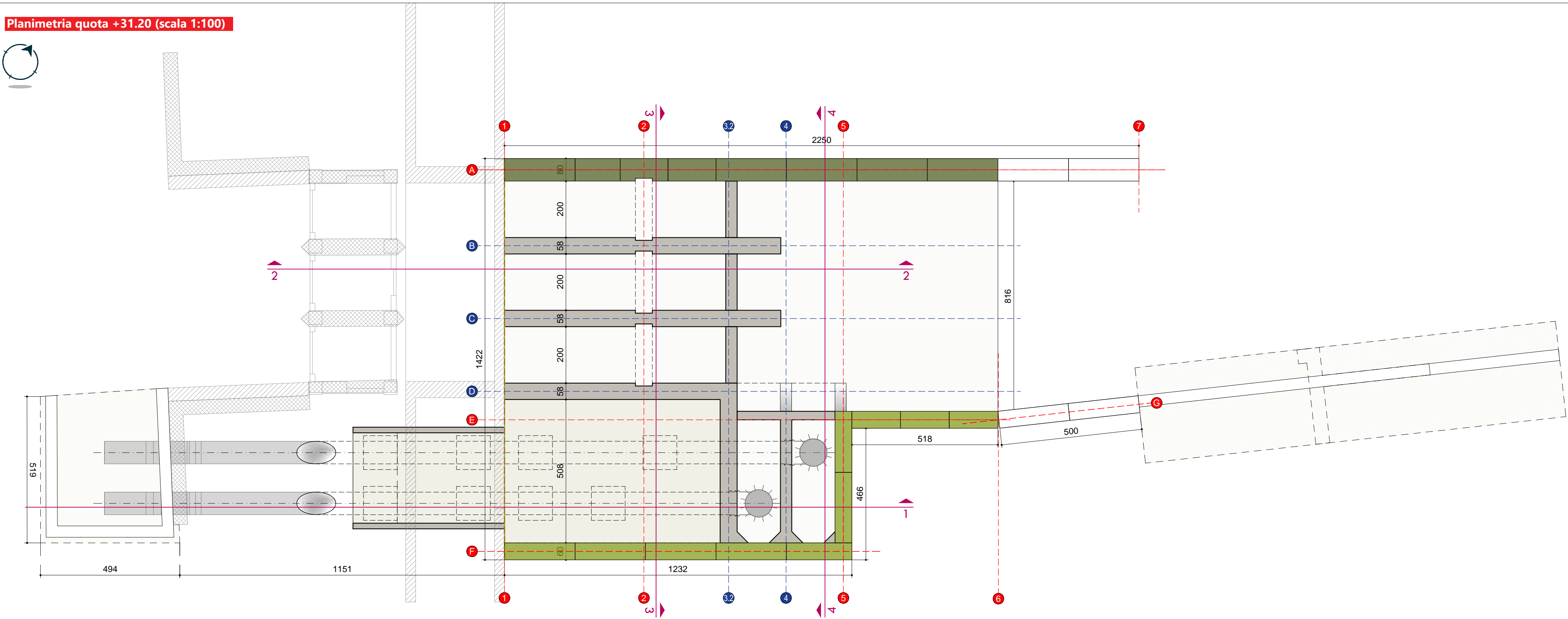
Committente: Agenzia Interregionale per il fiume Po Strada Giuseppe Garibaldi 75 43121 Parma



Commissa:

CR-E-815 Rifacimento chiavica del Fossadone sull'Argine Maestro sinistro del fiume Po in Comune di Stagno Lombardo (CR) - Cod OPERA 936 - CUP B53H19000290002 - CIG 82186558A7

Planimetria quota +31.20 (scala 1:100)



Livello di progettazione:

PROGETTO DEFINITIVO

CASSERI
Sezioni 2, 4

Scala: 1:100

2020-815-CR-SPS2.2
Tav.

REVISIONE	DATA	DESCRIZIONE	REDATTO	VERIFICATO	APPROVATO
02	28.08.2020	Aut. Paesaggistica	RR	RR	FA
03	23.12.2020	Progetto Definitivo	MF	RR	FA

Tutti i diritti sono riservati a norma di legge, di questo elaborato è vietata la riproduzione e la cessione a terzi senza esplicita autorizzazione